

FÜR PVC-STUHLNATTEN / FOR PVC SLATS / POUR LATTES DE CHAISE EN PVC



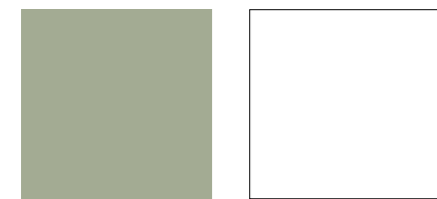
RAL 3000 Rot / Red / Rouge	RAL 2009 Orange / Orange / Orange	RAL 1012 Zitronengelb / Lemon yellow / Jaune citron	RAL 1023 Gelb / Yellow / Jaune	RAL 4004 Bordeauxviolett / Claret violet / Violet bordeaux	RAL 6009 Tannengrün / Fir green / Vert sapin
--	---	---	--	--	--



RAL 5005 Blau / Blue / Bleu	RAL 7016 Anthrazitgrau / Anthracite grey / Gris anthracite	RAL 9017 Schwarz / Black / Noir	RAL 9016 Verkehrsweiss / Traffic white / Blanc signalisation	RAL 5008 Graublau / Grey blue / Bleu gris	RAL 6006 Grauoliv / Grey olive / Olive gris
---	--	---	--	---	---



RAL 7006 Beigegrau / Beige grey / Gris beige	RAL 7004 Signalgrau / Signal grey / Gris de sécurité	NCS S 3010-Y20R Beige Nr. 110 / Beige No. 110 / Beige nbr. 110	NCS S 2060-G30Y Hellgrün / Light green / Vert clair	NCS S 2040-R90B Hellblau / Light blue / Bleu clair	NCS S 7005-Y80R Schlammgrau / Mud grey / Gris boue
--	--	--	---	--	--



NCS S3010-G50Y Heugrün / Hay green / Vert foin	Transparent (<i>nur für den Innenbereich</i>) Transparent (<i>only indoor</i>) Transparent (<i>pour usage intérieur uniquement</i>)
--	---

FÜR TISCHPLATTEN / FOR TABLE TOPS / POUR PLATEAUX DE TABLES



RAL 3000 Rot / Red / Rouge	RAL 2009 Orange / Orange / Orange	RAL 1012 Zitronengelb / Lemon yellow / Jaune citron	RAL 1023 Gelb / Yellow / Jaune	RAL 4004 Bordeauxviolett / Claret violet / Violet bordeaux	RAL 6009 Tannengrün / Fir green / Vert sapin
--	---	---	--	--	--



RAL 5005 Blau / Blue / Bleu	RAL 7016 Anthrazitgrau / Anthracite grey / Gris anthracite	RAL 9017 Schwarz / Black / Noir	RAL 9016 Verkehrsweiss / Traffic white / Blanc signalisation	RAL 5008 Graublau / Grey blue / Bleu gris	RAL 6006 Grauoliv / Grey olive / Olive gris
---	--	---	--	---	---



RAL 7006 Beigegrau / Beige grey / Gris beige	RAL 7004 Signalgrau / Signal grey / Gris de sécurité	NCS S 3010-Y20R Beige Nr. 110 / Beige No. 110 / Beige nbr. 110	NCS S 2060-G30Y Hellgrün / Light green / Vert clair	NCS S 2040-R90B Hellblau / Light blue / Bleu clair	NCS S 7005-Y80R Schlammgrau / Mud grey / Gris boue
--	--	--	---	--	--



NCS S3010-G50Y Heugrün / Hay green / Vert foin	NCS S 4020-B10G Blaugrau / Blue grey / Gris bleu
--	--

MATTFARBEN FÜR TISCHPLATTEN UND GESTELLE / MATT COLOURS FOR TABLE TOPS AND FRAMEWORKS / COULEURS MAT POUR PLATEAUX DE TABLE ET STRUCTURES



Erdbraun Soil brown / Brun terre
Lehm Braun Loam brown / Brun argile
Meeresblau Sea blue / Bleu marine
Himmelsblau Sky blue / Bleu ciel
Rubinrot Ruby red / Rouge rubis
Kieselgrau Pepple Gray



Salbeigrün Sage green / Vert sauge
Pistaziengrün Pistacho green / Vert pistache

MÜNCHEN 3 (KLAPPSTUHL / FOLDING CHAIR / CHAISE PLIANTE) & MODELL 12

HOLZLATTENFARBEN / WOODEN SLAT COLOURS / COULEURS DES LATTES EN BOIS



RAL 9010 Weiss / Pure white / Blanc
RAL 3000 Rot / Red / Rouge
RAL 6009 Tannengrün / Fir green / Vert sapin
NCS S 2040-R90B Hellblau / Light blue / Bleu clair
HOLZ Natur lasiert / Natural glazed / Lasure naturelle

TISCH KLASSIK PARIS & BISTROTISCH LIGHT / CLASSIC TABLE PARIS & BISTROTISCH LIGHT / TABLE CLASSIQUE PARIS & BISTROTISCH LIGHT

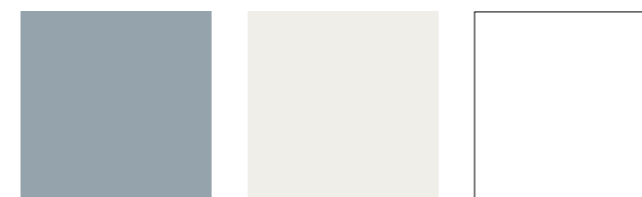


RAL 9016 Verkehrsweiss / Traffic white / Blanc signalisation
NCS S 2040-R90B Hellblau / Light blue / Bleu clair
RAL 3000 Rot / Red / Rouge
RAL 6009 Tannengrün / Fir green / Vert sapin

FÜR SPAGHETTI-SCHNÜRE / FOR SPAGHETTI CORDS / POUR FILS SPAGHETTI

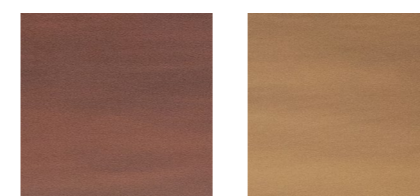


Grau / Grey / Gris
Verkehrsgelb / Traffic yellow / Jaune signalisation
Feuerrot / Flame red / Rouge feu
Signalblau / Signal blue / Bleu de sécurité
Tannengrün / Fir green / Vert sapin
Schwarz / Black / Noir



Hellgrau / Light grey / Bleu de sécurité
Weiss / White / Blanc
Transparent / Transparent / Transparent

KUPFER UND MESSING FÜR STÜHLE UND TISCHE / COPPER AND BRASS FOR CHAIRS AND TABLES / CUIVRE ET LAITON POUR CHAISES ET TABLES



Kupfer / Copper / Cuivre
Messing / Brass / Laiton